

先進的インビボサイエンス研究の推進

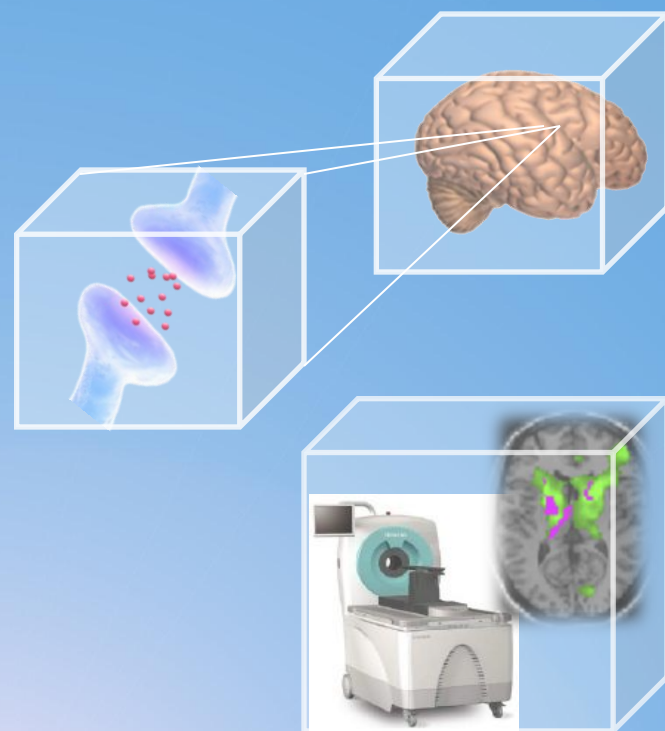
— 個体レベルでの生体機能の理解と予測を目指して —

日時：平成24年11月19日 14:00-18:00

会場：北海道大学 医学部学友会館 フラテホール

(札幌市北区北15条西7丁目)

参加費：無料、参加登録：不要



(パート1) 司会：本間さと

14:00 開会の挨拶 佐伯 浩 (北海道大学総長)

14:05 非侵襲機能画像法による高次脳機能解析

宮下 保司 (東京大学)

座長：本間研一 (北海道大学)

14:50 シナプス制御分子から脳高次機能と精神疾患へ

三品 昌美 (立命館大学)

座長：久住一郎 (北海道大学)

15:35 消化管炎症と運動機能障害：運動と免疫機能を担う筋系細胞の生理と病態

尾崎 博 (東京大学)

座長：吉岡充弘 (北海道大学)

16:20-16:30 (休憩)

(パート2) 司会：南 雅文

16:30 薬物動態の予測に基づく創薬支援システムの確立：

— In vitro から in vivo の予測 (IVIVE)、薬物間相互作用、個人間変動の予測を中心に —

杉山 雄一 (理化学研究所)

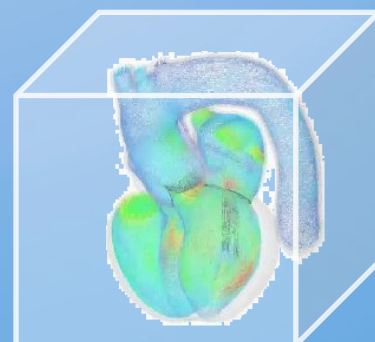
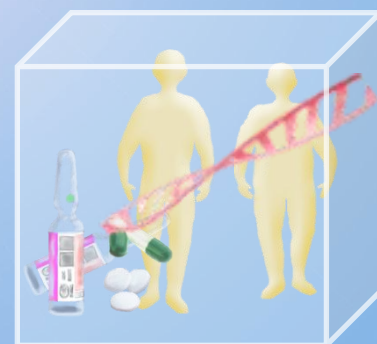
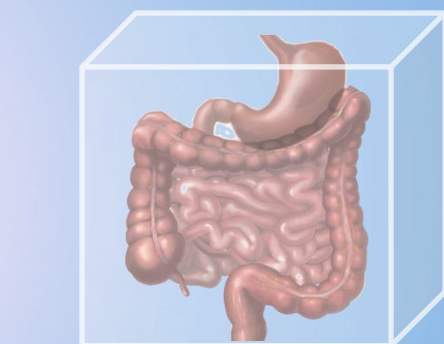
座長：原島 秀吉 (北海道大学)

17:15 新しい心臓研究のツールとしての心臓シミュレータ”UT-Heart”

杉浦 清了 (東京大学)

座長：高木 都 (奈良県立医科大学)

18:00 閉会の挨拶 玉木 長良 (北海道大学医学研究科長)



お問い合わせ：

本間 さと (北海道大学大学院医学研究科) Tel: 011-706-4778

南 雅文 (北海道大学大学院薬学研究院) Tel: 011-706-3246

主催 日本学術会議 基礎医学委員会 機能医科学分科会

共催 北海道大学大学院医学研究科, 北海道大学大学院薬学研究院

後援 北海道大学未来創薬・医療イノベーション拠点形成, 日本生理学会北海道地方会